



Dálkově ovládaná zásuvka – spínač E200 RTS

CZ Návod k instalaci a obsluze

OBSAH

OBECNÉ INFORMACE	3
Prohlášení o shodě	3
Záruka	3
BEZPEČNOSTNÍ POKYNY	3
Obecné bezpečnostní pokyny	3
Provozní podmínky	3
RECYKLACE	3
POPIS VÝROBKU	4
TECHNICKÉ ÚDAJE	4
SPÁROVÁNÍ DÁLKOVÉHO OVLADAČE	5
OBSLUHA	5
VYMAZÁNÍ JEDNOHO NEBO VÍCE DÁLKOVÝCH OVLADAČŮ	6
Vymazání jednotlivého kanálu uloženého v paměti spínané zásuvky	6
Vymazání všech dálkových ovladačů a jejich kanálů uložených v paměti spínané zásuvky	6

OBEČNÉ INFORMACE

Před prováděním instalace tohoto výrobku Somfy si pečlivě prostudujte návod k instalaci a obsluze a bezpečnostní pokyny. Důsledně dodržujte veškeré uvedené postupy a návod si uschovejte po celou dobu provozování výrobku. Před instalací se vždy ujistěte o kompatibilitě tohoto výrobku Somfy s připojovanými zařízeními a s použitým příslušenstvím.

Tento návod popisuje postupy při instalaci a obsluze tohoto výrobku. Jakékoli použití výrobku pro jiné účely, než jsou firmou Somfy stanoveny, je zakázáno. Takové použití – stejně jako nedodržení postupů uvedených v tomto návodu – znamená v důsledku ztrátu záruky a zbavuje firmu Somfy jakékoli odpovědnosti za možné následky.

Firma Somfy nemůže nést odpovědnost za případné změny norem, které vstoupily v platnost po zveřejnění tohoto návodu.

V rámci soustavného zdokonalování si firma Somfy vyhrazuje právo na modifikaci výrobku bez předchozího upozornění. Uvedená vyobrazení jsou ilustrační.

Prohlášení o shodě



Somfy, spol. s r.o., tímto prohlašuje, že výrobek Dálkově ovládaná zásuvka – spínač E200 RTS splňuje základní požadavky a další příslušná ustanovení směrnice 1999/5/ES.

Prohlášení o shodě je k dispozici na stránkách www.somfy.com/ce (PRISE TELECOMMANDEE ON/OFF).

CZ: Toto zařízení lze provozovat v ČR na základě všeobecného oprávnění VO-R/10/05.2014-3.

SK: Toto zariadenie je možné prevádzkovať v SR na základe všeobecného povolenia VPR – 32/2012.

Lze používat v zemích Evropské unie, ve Švýcarsku a v Norsku.

Záruka

Na výrobek se vztahuje dvouletá záruční doba počítaná od data zakoupení.

BEZPEČNOSTNÍ POKYNY

Obecné bezpečnostní pokyny

Nenechávejte děti hrát si s dálkovými ovladači.

Zabraňte styku dálkových ovladačů s kapalčinami (polití, zatečení apod.).

Provozní podmínky

Tento výrobek nepoužívejte ve venkovním prostředí.

Příkon spotřebičů připojovaných ke spínané zásuvce nesmí převyšovat hodnotu uvedenou v tabulce technických údajů.

Dosah rádiového signálu je omezen normami upravujícími provoz bezdrátových přístrojů.

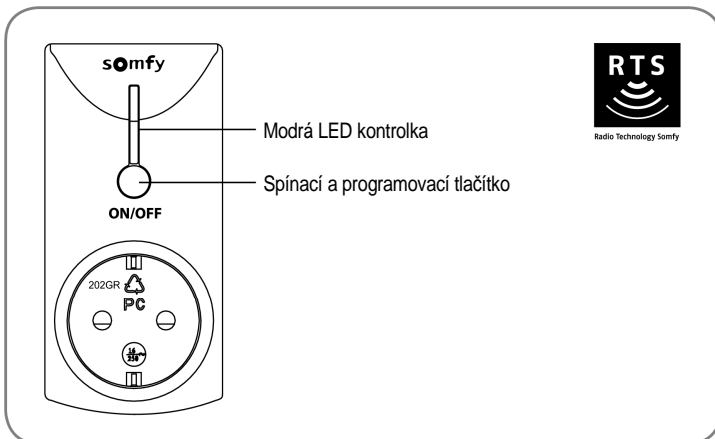
Dosah signálu dálkového ovladače silně závisí na prostředí, v němž je ovladač používán. Nachází-li se v blízkosti instalace silný elektrospotřebič, může docházet k rušení či výpadkům signálu. Ty se mohou objevit i při průchodu stěnami a příčkami, v závislosti na použitém stavebním materiálu.

RECYKLACE



Vyřazený výrobek nevyhazujte mezi směsný komunální odpad. Odevzdejte jej na příslušném sběrném místě nebo na schváleném recyklačním dvoře k ekologické likvidaci.

POPIS VÝROBKU



TECHNICKÉ ÚDAJE

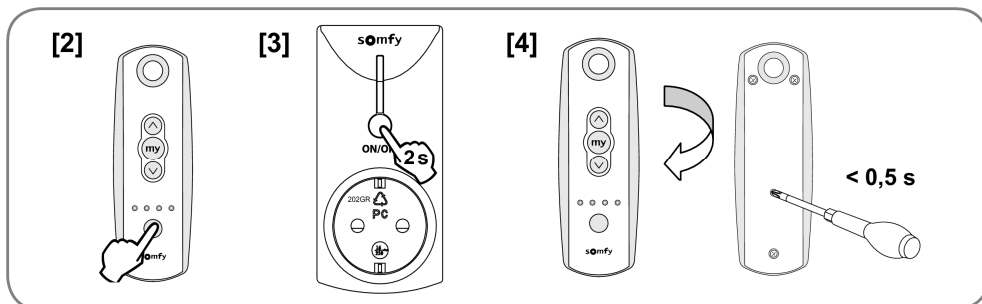
Napájecí napětí	230 V ~ / 50 Hz
Spínaný výkon	3600 W / max. 16 A
Klidový příkon	0,7 W
Pracovní frekvence dálkového ovládání	433,42 MHz
Dosah	30 m (ve volném prostoru)
Max. počet spárovaných dálkových ovladačů	4
Provozní teplota	0 až 40°C
Stupeň krytí	IP 20 (použití výhradně v suchých vnitřních prostorech)
Rozměry v mm (š x v x h)	53 x 110 x 77
Hmotnost	120 g

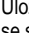
SPÁROVÁNÍ DÁLKOVÉHO OVLADAČE



Před prováděním tohoto postupu odpojte od napájení veškeré dálkově ovládané zásuvky a objímky Somfy ve vaší domácnosti.




- [1]. Spínanou zásuvku zapojte do síťové zásuvky.
- [2]. Na dálkovém ovladači vyberte požadovaný kanál* pro ovládání spínané zásuvky.
- [3]. Na spínané zásuvce stiskněte a podržte programovací tlačítko, dokud její kontrolka nezačne blikat.
- [4]. Na zadní straně dálkového ovladače stiskněte vhodným (ne ostrým) nástrojem tlačítko PROG. Kontrolka na spínané zásuvce se nejprve souvisle rozsvítí a pak zhasne. Dálkový ovladač je spárován se spínanou zásuvkou.



- [5]. Uložení kanálu zkontrolujte stiskem tlačítka  na dálkovém ovladači. Je-li kanál uložen, kontrolka na spínané zásuvce se souvisle rozsvítí.
- [6]. Spotřebič, který chcete ovládat, zapojte do spínané zásuvky a zapněte jej.

* Každý kanál odpovídá jednomu jednonábovému dálkovému ovladači a může sloužit k ovládání jednoho nebo několika zařízení.

OBSLUHA

	Povel pro spínanou zásuvku, resp. zařízení k ní připojené	Stav kontrolky na spínané zásuvce
	Zapnout	Svítil: zásuvka zapnuta
	—	—
	Vypnout	Zhaslá: zásuvka vypnuta

- Spínanou zásuvku je možno ovládat i krátkým stiskem jejího spínacího tlačítka.
- Pokud hodláte spínanou zásuvku delší dobu nepoužívat, odpojte ji od sítě.
- Uložená nastavení zůstanou zachována i v případě, že spínanou zásuvku odpojíte od napájení.

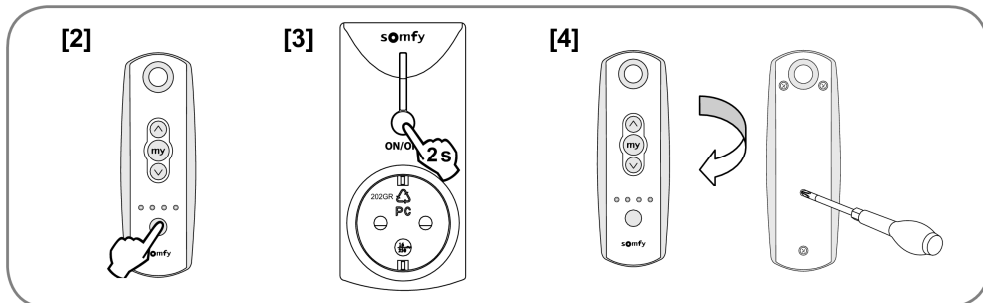
UYMAZÁNÍ JEDNOHO NEBO VÍCE DÁLKOVÝCH OVLADAČŮ


Vymazání jednotlivého kanálu uloženého v paměti spínané zásuvky



Před prováděním tohoto postupu odpojte od napájení veškeré dálkově ovládané zásuvky a objímky Somfy ve vaší domácnosti.


- [1]. Zkontrolujte, zda je spínaná zásuvka zapojena v síťové zásuvce.
- [2]. Pomocí tlačítka pro výběr kanálu na dálkovém ovladači zvolte kanál, který hodláte z paměti vymazat.
- [3]. Na spínané zásuvce stiskněte a podržte programovací tlačítko, dokud její kontrolka nezačne blikat.
- [4]. Na zadní straně dálkového ovladače stiskněte vhodným (ne ostrým) nástrojem tlačítko PROG. Kontrolka na spínané zásuvce zhasne. Dálkový ovladač je vymazán z paměti spínané zásuvky.



- [5]. Vymazání kanálu zkontrolujte stiskem tlačítka  na dálkovém ovladači. Je-li kanál vymazán, kontrolka na spínané zásuvce se nerozsvítí.

Vymazání všech dálkových ovladačů a jejich kanálů uložených v paměti spínané zásuvky

Na spínané zásuvce stiskněte a podržte programovací tlačítko. Kontrolka na zásuvce nejprve bliká a následně zhasne. Poté tlačítko uvolněte.

Vymazání kanálů zkontrolujte pro každý kanál zvlášť stiskem tlačítka  na příslušném dálkovém ovladači. Je-li daný kanál vymazán, kontrolka na spínané zásuvce se nerozsvítí.

